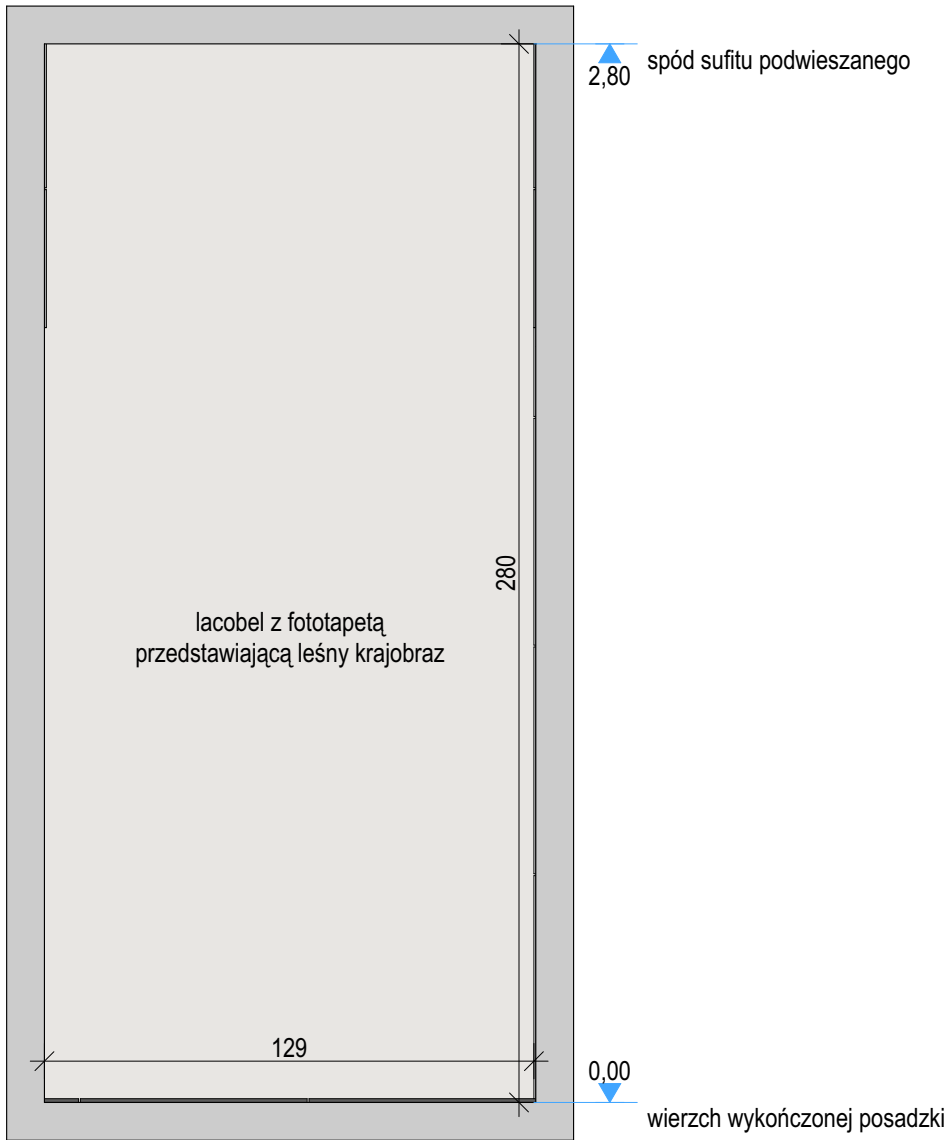
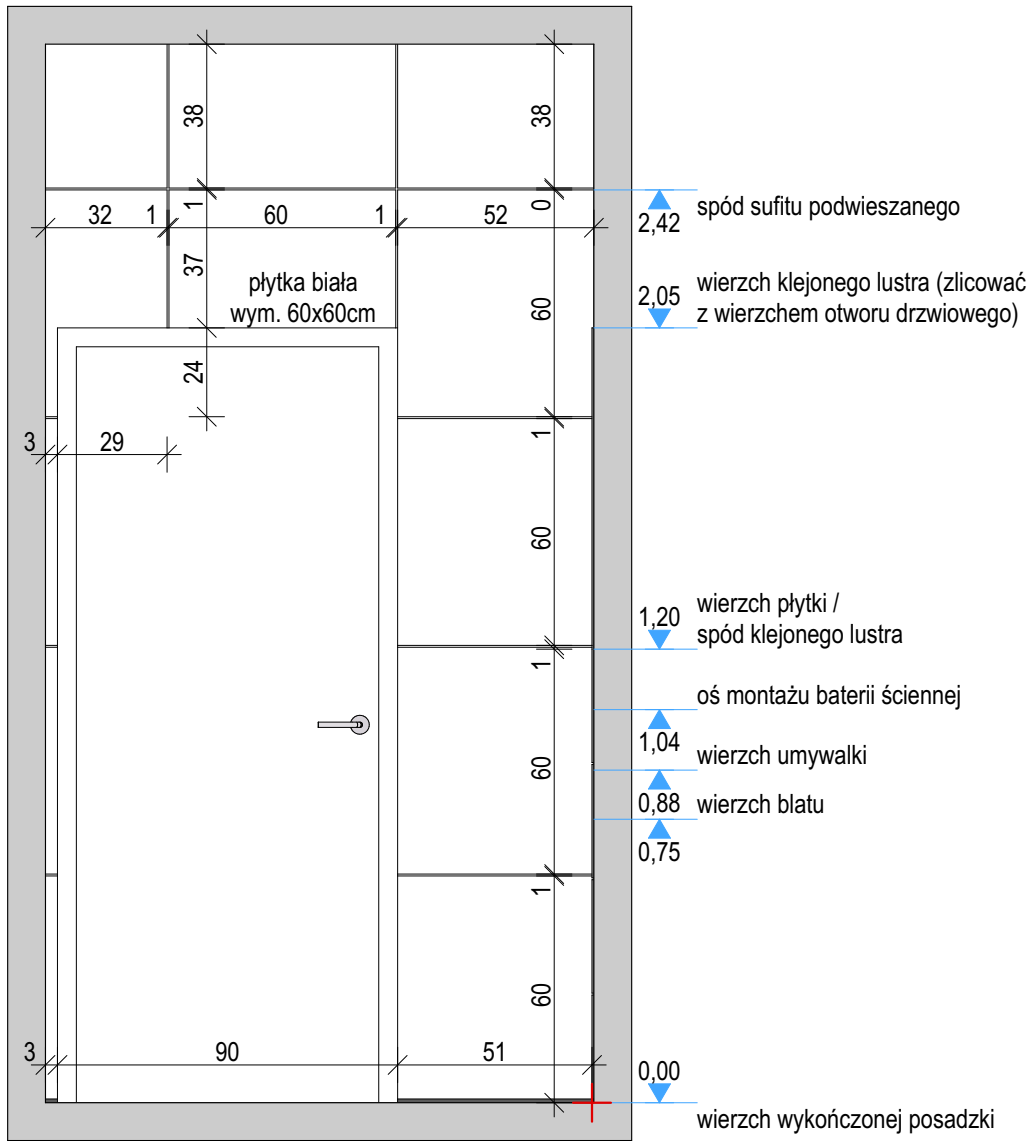


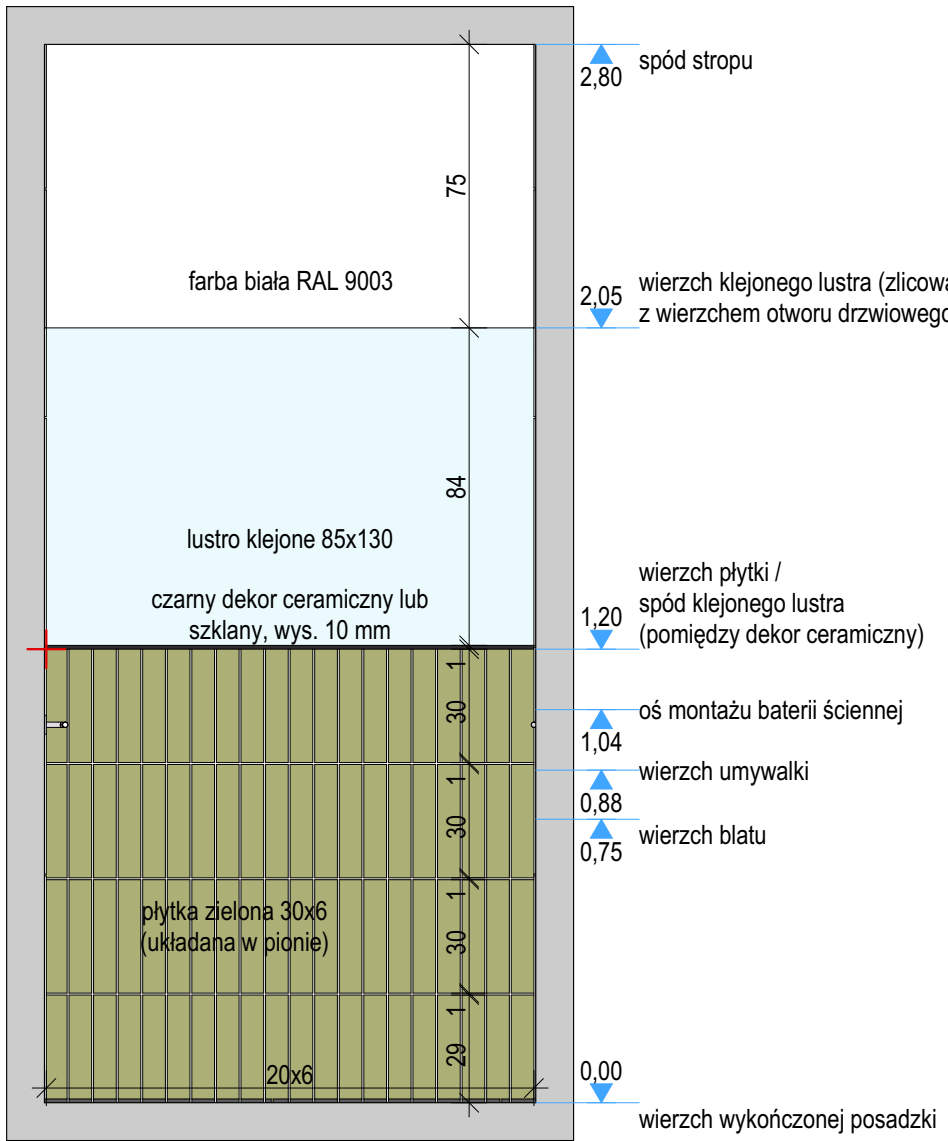
KŁAD PSL01



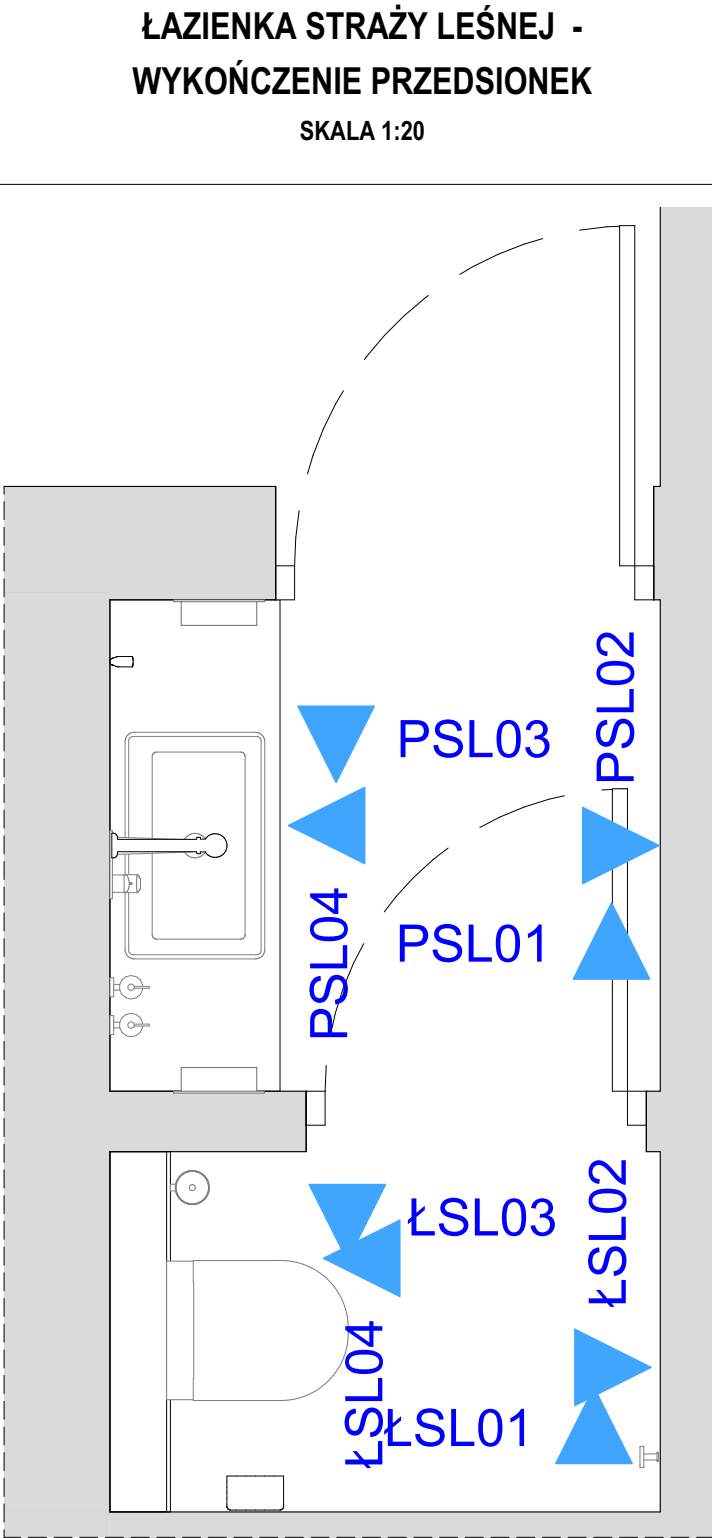
KŁAD PSL02



KŁAD PSL03



KŁAD PSL04



WYKOŃCZENIE :

POSADZKA - PŁYTKI GRESOWE, WYM. 60x60cm, KOLORYSTYKA SZARA (IMITACJA BETONU), MAT

ŚCIANA - PŁYTKI GRESOWE, WYM. 60x60cm, KOLORYSTYKA BIAŁA RAL 9003, MAT


ŚCIANA - PŁYTKI GRESOWE, WYM. 30x6cm, KOLORYSTYKA ZIELONA, GLAZUROWANE

+ PUNKT STARTOWY UŁOŻENIA PŁYTEK

POSADZKA - PŁYTKI GRESOWE, WYM. 60x60cm, KOLORYSTYKA SZARA (IMITACJA BETONU), FUGA W KOLORZE PŁYTKI, gr. 0,5 cm

UWAGA!
BRAK MOŻLIWOŚCI DOSTĘPU DO POMIESZCZEŃ NA ETAPIE DOKONYWANIA INWENTARYZACJI POMIAROWEJ.

WSZYSTKIE WYMIARY NALEŻY SPRAWDZIĆ W NATURZE I EWENTUALNIE SKORYGOWAĆ NA BUDOWIE PO USUNIĘCIU AKTUALNYCH OKŁADZIN.

		JEDNOSTKA PROJEKTOWA MMA PRACOWNIA ARCHITEKTURY MONIKA KONCEWICZ	AL. WARSZAWSKA 102 LOK. 1 20-824 LUBLIN kontakt@mmapracownia.pl tel. 885 113 313
NAZWA I ADRES:	REMONT BUDYNKU BIUROWEGO Budynek Nadleśnictwa Łuków Ławki 56A, 21-400 Łuków Działka ew. nr: 1020/14 Jednostka ew.: 061105, 2 Łuków Obręb ew.: 061105, 2.0016 Ławki		FAZA PROJEKTU:
NAZWA RYSUNKU:	ŁAZIENKA PIĘTRO - WYKOŃCZENIE PRZEDSIONEK		PW
INWESTOR:	Nadleśnictwo Łuków Ławki 56a, 21-400 Łuków		SKALA: 1:20
PROJEKTANT ARCHITEKTURA	mgr inż. arch. Monika Koncewicz upr. bud. w specjalności architektonicznej do projektowania bez ograniczeń o nr: 179/LBOK/2016		DATA: 12.2023
BRANŻA: Architektura	WSZELKIE PRAWA ZASTRZEŻONE. KOPIOWANIE, PUBLIKOWANIE ORAZ WYKORZYSTANIE PROJEKTU DO JAKOŚKOWIEK INNYCH CEŁÓW BEZ WIEDZY I ZGODY AUTORÓW JEST ZABRONIONE NA MOCY USTAWY O PRAWIE AUTORSKIM I PRAWACH POŘEWNYCH.		NR RYS: PW-28